



IDh

Innovación y
Desarrollo de herrajes

RU-640-F

CARRO FIJO S-640

Wheel of Windows and doors

Aplicaciones-Applications

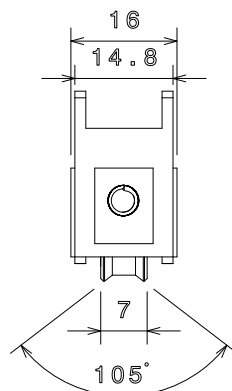
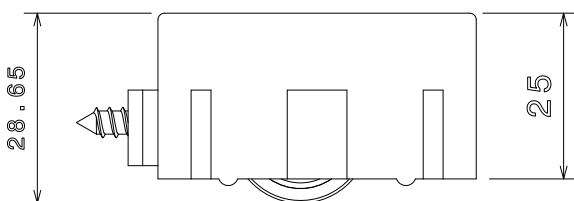
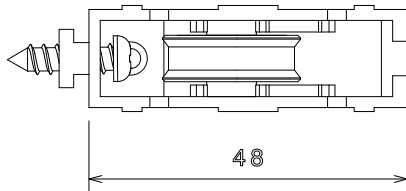
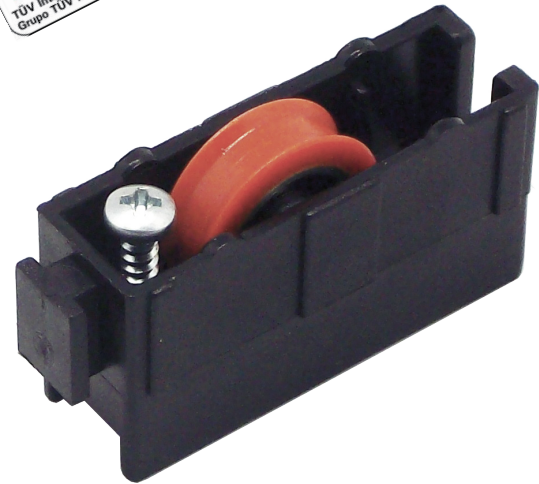
Carro para ventanas y puertas correderas, desarrollados a la medida del cliente.

Roller designed for aluminium doors and windows, under the requirements of our customers.

Características-Features

Carro fabricado en Nylon, para puertas y ventanas (50 Kg/hoja)

Window wheel made of nylon for windows and doors. (50 Kg per leaf weight supported)



Código - Reference

RU-640-F Carro fijo S-640. Carcasa plástico

Componentes - Components

Carcasa exterior / exterior casing	Poliamida 6 + FV
Rodamientos bolas / ball bearings	Resina acetálica
Tornillos / screws	AISI 304

ENSAYO - Test UNE-EN 13.126-15

Ensayos mecánicos - Mechanical tests

Laboratorio - Lab : INTERNO. / Nº Informe - Report : EP -

Ensayo de Durabilidad:

Carga - Weight	50 kg	(Por hoja/by leaf)
N ciclos - No. Cycles	25.000	

Resultado - Retrieved Result: Ensayo pte - Pending test

ENSAYO - Test UNE-EN 1670

Resistencia a la Corrosión - Resistance to Corrosion

Laboratorio - Lab : INTERNO. / Nº Informe - Report : EP -

Resultado Obtenido: GRADO 4

Retrieved Result: Grade 4

Embalaje - Packaging

Pack 400 unid. 261x288x226 cms.