

Aplicaciones-Applications

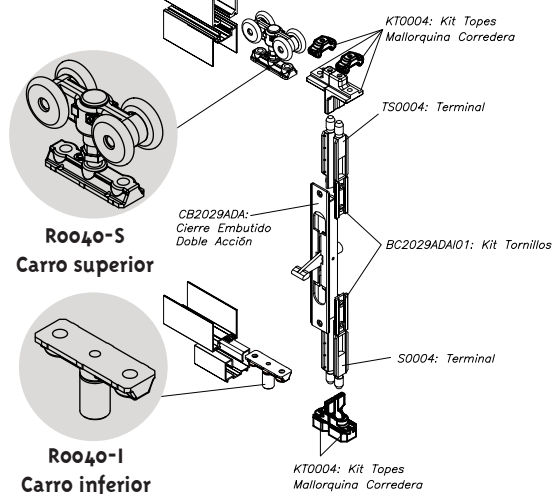
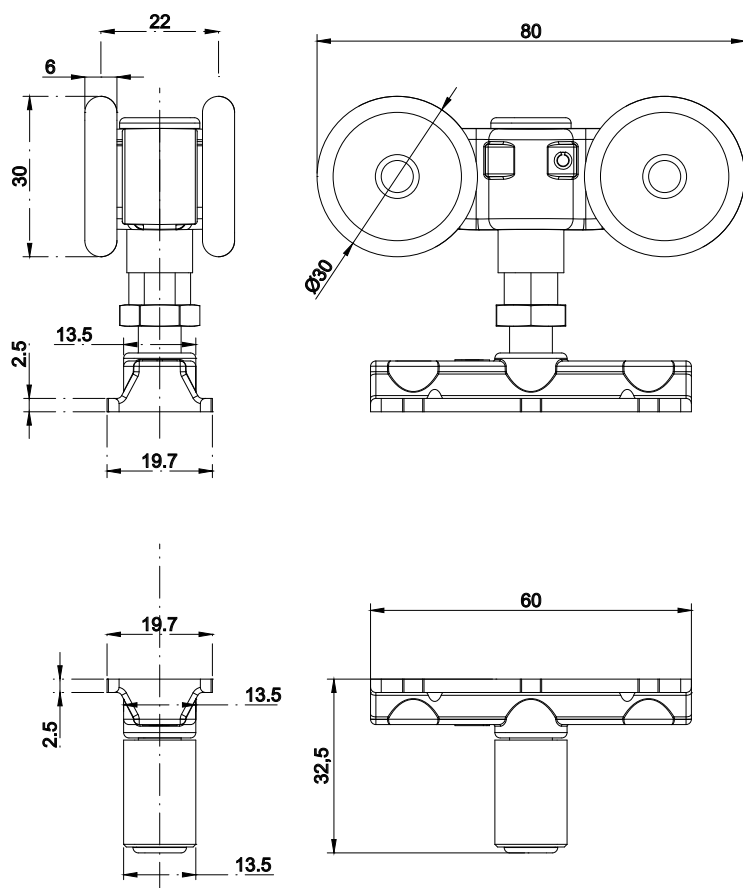
Conjunto de carro superior (RP0040-S) y patín inferior (RP0040-I) para sistema de mallorquinas correderas. Permite el deslizamiento de las hojas por el carril superior.

Set of high guide carriage (RP0040-S, RP0040-I) for slide windows "mallorquinas" that allows the leaves sliding by the top track.

Características-Features

Carro y patín metálicos reforzados con tratamiento para maximizar la resistencia a la corrosión, tornillería en acero inoxidable. Carga máxima soportada de 50 Kg por carro.

Guide and carriage reinforced with treatment to maximize the corrosion resistance. Screws in stainless steel. Maximum load supported by roller: 50 Kg.



Código - Reference

RP0040-8 Conjunto carro ret. sup. e inferior mallor.

Componentes - Components

Cuerpo carro / Roller body	Zamak 5
Patín inferior / Guide	Zamak 5
Rueda y casquillos / Wheel and sleeve	Nylon+30%F.V/F.G
Rodamiento de bolas-eje inoxidable / Ball bearings - stainless shaft	
Tornillos / screws	AISI 304

ENSAYO - Test UNE-EN 13.126-15

Ensayos mecánicos - Mechanical tests

Laboratorio - Lab :	INTERNO. /	Nº Informe - Report :	EP - 00310
Ensayo de Durabilidad:			
Carga - Weight	100 kg	(Por hoja/by leaf)	
N ciclos - No. Cycles	50 kg	(Por carro/by roller)	
Resultado - Retrieved Result:	25.000 - Grado 5		
	Satisfactorio	- Satisfactory	

ENSAYO - Test UNE-EN 1670

Resistencia a la Corrosión - Resistance to Corrosion

Laboratorio - Lab :	INTERNO. /	Nº Informe - Report :	EP - 00306
Resultado Obtenido: GRADO 4			
Retrieved Result: Grade 4			

Embalaje - Packaging

Pack 20 un.	240x190x105 cm.	4.8 kgs
-------------	-----------------	---------