



Aplicaciones - Applications

Juego compás bisagra.

Sujeción de 90° a la hoja mediante excéntrica.

Aplicable en aperturas externas proyectantes (TOP) o practicables de apertura exterior (SIDE) y válido para todo tipo de series europeas, sin necesidad de mecanizado ni calzos de relleno.



Características - Features

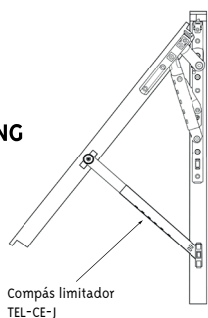
Juego de compases reforzados (2 unidades).

Fabricado en acero inoxidable austenítico (AISI304) con excelente resistencia a la corrosión. Patín de POM reforzado con latón, que ofrece una apertura suave y silenciosa.

Fácil instalación gracias al deslizamiento guiado del brazo de la hoja.

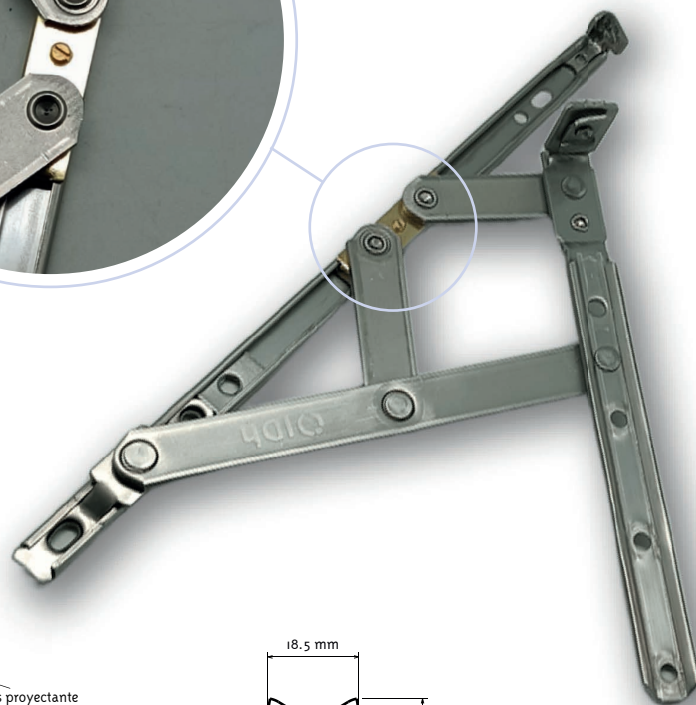
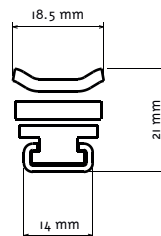
Certificado en 30.000 ciclos de apertura. Altura de cámara 21-22 mm.

Para mayor seguridad, en apertura TOP HUNG superior a 30°, se debe complementar con compás limitador de apertura TEL-CE-J.



Compás proyectante HDCE-60-304

Compás limitador TEL-CE-J



Ensayo de durabilidad - TOP HUNG

Código	Ancho mm	Alto mm	Kg. máx.	Ángulo apertura	Nº Ciclos	Resultado
HDCE-60-304	1.100	1.600	60	30/85°	30.000	OK



*Para apertura proyectante (TOP HUNG) complementar con compás limitador de apertura TEL-CE-J en apertura superior a 30° (ver gráfico superior).

Ensayo de durabilidad - SIDE HUNG

Código	Ancho mm	Alto mm	Kg. máx.	Ángulo apertura	Nº Ciclos	Resultado
HDCE-60-304	900	1.800	60	30/85°	30.000	OK



Las medidas del test representan las medidas máximas de ventana recomendada para cada tamaño.

Código

HDCE-60-304 Jgo. Compases proyec. CE 60 kg inox AISI304 12" - 304mm

Componentes

Acero Inoxidable AISI304 - SS AISI304 - Aço inox 304
POM + Latón



Guía de uso - User guide

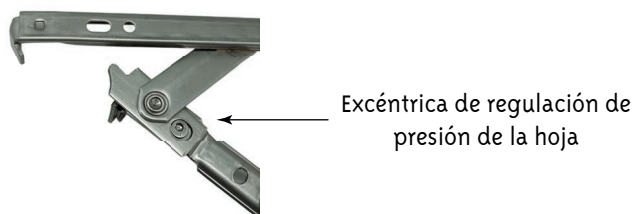
1) Muy fácil instalación con una sujeción de 90 grados sobre la hoja mediante excéntrica, para después fijar con tornillos roscachapa.



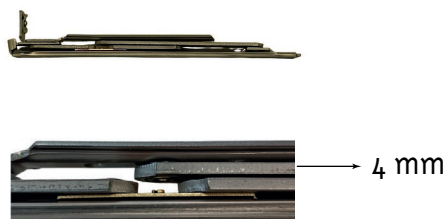
2) La pletina de la hoja entra en el canal como si fuese una falleba, evitando calces de apoyo.



3) Ajuste perfecto de la presión de la hoja para garantizar la estanqueidad de la ventana.



4) El espesor de la pletina es de 4 mm.



5) Fijación directa en marcos de Cámara Europea sin necesidad de mecanizado ni calzos de relleno.



*Oblongos en 2 puntos de fijación del marco para regular y cuadrar la posición de la hoja.

6) Tope regulador del ángulo de apertura: 30 grados y 85 grados



7) Patín deslizante de POM reforzado con latón.

